

医療法人財団博仁会

訪問看護ステーション

きなし

安心の
24時間
対応

重症
看取り
対応

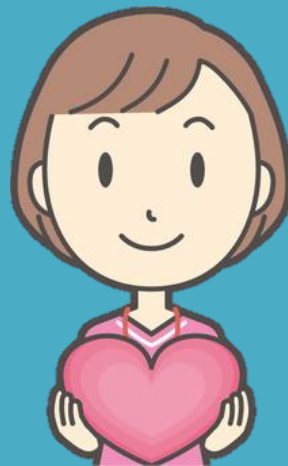
病院隣接

地域貢献

① きっと

② なんとか

③ てくれる



で覚えて下さい！

訪問看護とは・・・

看護師などがご自宅などを訪問して、主治医の指示を元に連携して行う看護（療養上のお世話または必要な診療の補助）です。

病気や障がいがあっても、医療機器を使用しながらでも、住み慣れた場所で最期まで暮らせるように、他職種と協働しながら療養生活を支援します

安心の
24時間対応

24時間365日、緊急時に対応できる
体制を整えています

★別途御契約が必要になります。詳しくはご相談ください。

重症
看取り対応

日々の生活で、医療を必要とされている方
への支援も、お任せください



看護：病気はもちろん、生活全体を把握し、

1人ひとりに合った援助方法を一緒に考えます！

処置 床ずれや傷の処置、点滴・注射など医師の指示に基づいて行います

管理 飲み薬、塗り薬、水分や食事摂取量など健康状態の管理を通じ、病気や障がい
を注意深く観察し、異常の早期発見、症状の悪化に努めます

支援 入浴・シャワー介助などの清潔支援、介護のお悩み相談など心の支援、
ターミナルケアでは望まれる最期の迎え方のお手伝いなど、他の職種の方と連携を取りつつ援助させていただきます

専門性 在宅医療コーディネーターの資格を持つ看護師が2名、認知症介護
実践研修を終了した看護師が1名在籍しています

ご利用までの流れ（介護保険）

ケアマネジャー
に相談

医師が
指示書を作成

ケアマネジャーが
ケアプランを
作成

ご利用
開始

病院
併設

いろいろなお悩みに、病院スタッフと連携を密にとり、対応させていただきます

★キナシ大林病院以外の医療機関や

介護施設との連携も積極的にとっています！

地域
貢献

皆様のお役に立てる情報を、スタッフがお伺いしてお話しする「健康講座」など、生き甲斐づくりのお手伝いもさせていただきます



リハビリ：利用者様をずっと支える視点で

生活のコーディネートを行います！

予防 入院、転倒、フレイル※予防のため、一人ひとりに合ったトレーニングを提供します ※身体機能や認知機能の低下がみられる状態

提案 リハビリを通じて生活能力を評価し、福祉用具の活用、負担の少ない介護方法、リハビリ以外に必要なサービスなどもご提案します

連携 利用者様を支えるすべての方と顔の見える関係性を築きます

専門性 糖尿病療養指導士の資格を有するスタッフが在籍しています

ご利用までの流れ（介護保険）

かかりつけ医
又は訪問看護ステーション
に相談

医師が
指示書を作成

療養生活を
支えるプラン
を作成

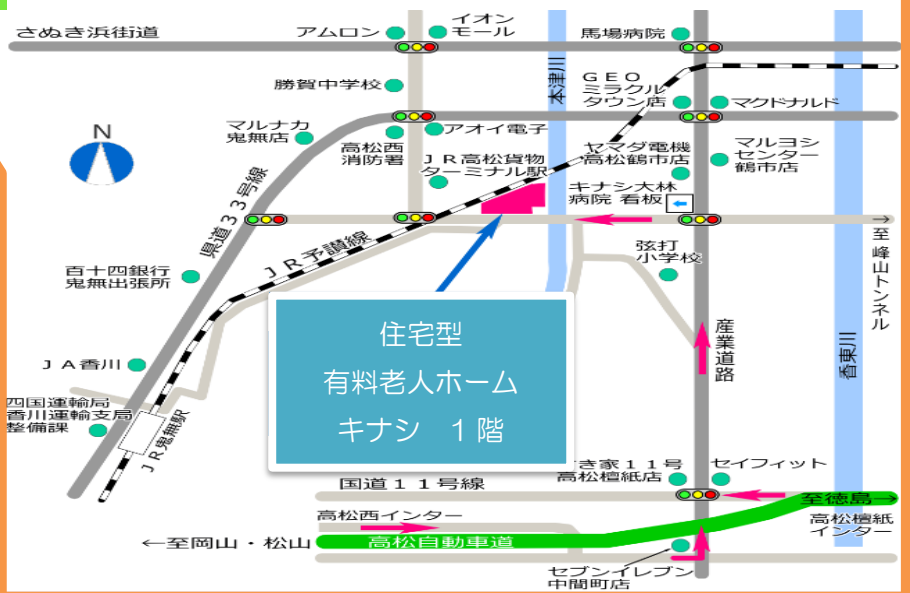
ご利用
開始

訪問エリア

高松市内で、当ステーションを中心
に車で約 20 分圏内（島しょ部は除く）

※詳しくはご相談ください

〒761-8024 高松市鬼無町藤井392-1



最新の空き状況は、こちらから



営業日 時間	月	火	水	木	金	土
8:30~ 12:30	○	○	○	○	○	○
13:30~ 17:30	○	○	お休み	○	○	○



:087-802-2622 FAX:087-881-3282

訪問看護ステーション きなし



または

